

### Arrosage

Arroser régulièrement le Longtime-Substrat jusqu'au repère MAX. de l'indicateur d'eau. Nouvel arrosage seulement lorsque le repère est au MIN et après environ une semaine de période sèche. **Intervalle d'arrosage jusqu'à 5 semaines**

### Engrais

Verser l'engrais "LUWASA engrais de longue durée Longtime" par le tuyau d'entretien dans le récipient selon les informations du produit. **Mettre de l'engrais seulement 1 x par an**

## 3. LUWASA Longtime

### Pot de culture avec indicateur de niveau d'eau intégré

#### Composants du système et sa fonction

Récipients décoratifs en céramique sont utilisés dans différentes grandeurs et couleurs de "l'assortiment LUWASA" comme récipients à grande réserve d'eau.



#### Set d'intérieur pour récipient / pot de culture

Les pots de culture dans différentes grandeurs avec indicateur de niveau d'eau pour un contrôle exact de l'arrosage correspondent aux différentes grandeurs de récipients.

#### Longtime Substrat

La terre est remplacée dans tous les systèmes LUWASA Longtime par le Longtime-Substrat, produit minéral, à structure stable et non décomposable.

#### Plantation

Comme décrit précédemment.

#### Arrosage

Arroser régulièrement sur le Longtime-Substrat jusqu'au repère MAX. de l'indicateur d'eau. Nouvel arrosage seulement lorsque le repère est au MIN et après environ une semaine de période sèche.

**Intervalle d'arrosage jusqu'à 3 semaines**

#### Engrais

Verser l'engrais "LUWASA engrais de longue durée Longtime" en bas dans le récipient selon les informations du produit.

**Mettre de l'engrais seulement 1 x par an**

### LUWASA Longtime Substrat

La terre est remplacée dans tous les systèmes LUWASA Longtime par le Longtime-Substrat, produit minéral, à structure stable et non décomposable, offre les avantages suivants:

avec une importante capacité de rétention en eau. **Moins d'arrosages**

Il apporte une aération parfaite dans l'enracinement, et il n'y pas de pourriture de racine. **Joyeuse croissance**

Les plantes profitent de cette manière des conditions optimales de croissance: équilibre idéale entre l'air, l'eau et la nourriture. **Plantes saines**

Le Longtime-Substrat est un produit minéral, à structure stable, non décomposable, propre et réutilisable.

**Il est écologique et confortable**  
**Il est aussi utilisable sans réservoir d'eau**

Pour de plus amples informations sur le système innovateur "LUWASA Longtime système d'arrosage de longue durée pour plantes en terre". Veuillez prendre contact avec votre commerce spécialisé ou directement avec LUWASA.



**TIPP:** Le capteur d'humidité Moistick® offre encore plus de confort d'arrosage.

Vous trouverez les informations sur notre Homepage: [www.luwasa.ch](http://www.luwasa.ch)

Nous souhaitons beaucoup de succès et de joie avec vos plantes dans le système Luwasa Longtime  
Vous trouverez Luwasa Longtime chez votre commerce spécialisé.

1248F/01.10



# Luwasa Longtime

Le système d'arrosage de longue durée exigeant peu de soins pour toutes les plantes en terre



Moins d'arrosages plus de plaisir

Interhydro AG  
Vordermächligenweg 1-3  
CH-3112 Allmendingen  
E-Mail: [info@luwasa.ch](mailto:info@luwasa.ch)  
[www.luwasa.ch](http://www.luwasa.ch)

Luwasa®  
Longtime

Luwasa®  
Longtime

Vous aimez les plantes, mais il vous manque le temps, la main verte ainsi que la possibilité pour arroser quotidiennement vos plantes vertes et fleuries.

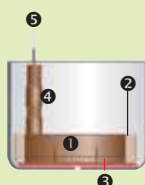
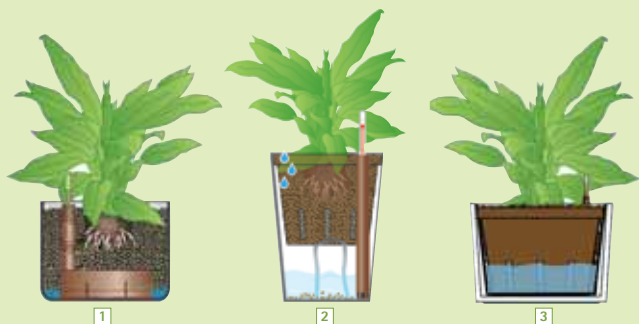
Avec LUWASA Longtime vos plantes pourront s'approvisionner elles-mêmes avec la quantité d'eau et de substances nutritives nécessaire pour une croissance optimale.

### Les avantages du système LUWASA Longtime

- grandes réserves d'eau – intervalles d'arrosage prolongés  
**Arrosage toutes les 3 à 6 semaines seulement**
- apport optimal en éléments nutritifs  
**Apport d'engrais 1 x par an seulement**
- s'adapte à tous les systèmes de pots  
**Vous n'avez pas besoin d'un pot particulier**
- Le substrat minéral remplace la terre. Les plantes profitent de cette manière des conditions optimales de croissance: équilibre idéale entre l'air, l'eau et la nourriture.  
**Des plantes saines et robustes qui ont une longue durée de vie**
- pas de plantes spécifiques, pas nécessaire d'utiliser des plantes pré-cultivées.  
**Toutes les plantes vertes et fleuries commercialisées sont utilisables**

Avec Luwasa Longtime vous recevrez en 3 versions de système toujours le même résultat **Moins d'arrosages, plus de plaisir**

- 1 Luwasa Longtime Composants du système avec réservoir d'eau, tuyau de vidange et d'engrais et indicateur de niveau d'eau incorporé est adaptable à plusieurs grandeurs de récipients
- 2 Luwasa Longtime arrosage par capillarité / pot de culture avec mèche intégré et indicateur de niveau d'eau.
- 3 Luwasa pot de culture avec indicateur de niveau d'eau intégré.



## 1. LUWASA Longtime, Composants du système INDOOR et OUTDOOR

### utilisation pour l'intérieur **INDOOR**

#### Réservoir d'eau ①

25/08 pour récipients > dès 28cm de diamètre;  
35/08 pour récipients > dès 38cm de diamètre; ou  
45/08 pour récipients > dès 48cm diamètre;  
Placer le réservoir d'eau dans le récipient correspondant en fonction de son Ø. Positionner le tuyau d'entretien ④ dans le dispositif et ajuster la hauteur en tournant. Placer l'indicateur du niveau d'eau ⑤ dans le tuyau d'entretien. Fermer le tuyau d'entretien à l'aide du couvercle. Le réservoir d'eau 15/6 pour récipients > depuis 18cm de diamètre est déjà complètement installé.

### utilisation pour l'extérieur **OUTDOOR**

Utilisation comme ci-dessus. N'utiliser que des récipients / pots équipés d'un écoulement! Mettre le voile/Vlies ③ dans le pot sur l'écoulement (prévient la perte de Longtime-Substrat). Placer la coupelle OUTDOOR ② dans le fond du pot et s'assurer qu'elle soit bien horizontale. Placer le réservoir d'eau correspondant avec le tuyau d'entretien ① et l'indicateur de niveau d'eau dans la coupelle OUTDOOR.

### utilisation intérieur/extérieur **INDOOR OUTDOOR**

Recouvrir le dispositif (réservoir d'eau) / la coupelle OUTDOOR avec env. 3-5 cm de Longtime-Substrat ⑥. Éliminer la terre défectueuse de la motte de votre plante et mettre celle-ci dans le pot. Remplir le pot de Longtime-Substrat jusqu'en haut du pot. Vibrer le pot pour éviter des cavités dans le Longtime-Substrat.

### Arrosage

Arroser régulièrement le Longtime-Substrat jusqu'au repère MAX. de l'indicateur d'eau. Nouvel arrosage seulement lorsque le repère est au MIN et après environ une semaine de période sèche.

### Intervalles d'arrosage allant jusqu'à 6 semaines.

### Engrais

Verser l'engrais "LUWASA engrais de longue durée Longtime" par le tuyau d'entretien dans le récipient selon les informations du produit.

### Mettre de l'engrais seulement 1 x par an

Comme alternative: utiliser la nourriture complète LUWASA que vous ajoutez à l'eau d'arrosage. Répéter l'opération plusieurs fois à l'année selon les informations du produit.

## 2. LUWASA Longtime, Arrosage par capillarité

Pot de culture avec mèche intégré – système avec mèche, avec indicateur d'eau intégré pour utilisation INDOOR.

### Composants du système et sa fonction

**Récipients décoratifs en céramique** sont utilisés dans différentes grandeurs et couleurs de "l'assortiment LUWASA" comme récipients à grande réserve d'eau.

### Set d'intérieur pour récipient / pot de culture

Les pots de culture avec mèche intégré dans différentes grandeurs avec indicateur de niveau d'eau pour un contrôle exact de l'arrosage correspondent aux différentes grandeurs de récipients. Ceux-ci assurent l'arrosage par capillarité.

### Longtime Substrat

La terre est remplacée dans tous les systèmes LUWASA Longtime par le Longtime-Substrat, produit minéral, à structure stable et non décomposable.

### Plantes

Toutes les plantes en terre soient plantes vertes ou fleuries sont utilisables dans les systèmes LUWASA Longtime.

### Plantation

Les deux extrémités de la mèche du pot de culture doivent être de même longueur. Remplir le fond du pot de culture avec env. 2cm de Longtime-Substrat. Éliminer la terre défectueuse de la motte de votre plante et mettre celle-ci dans le pot. Remplir le pot de Longtime-Substrat jusqu'au bord supérieur du pot. Secouer le pot pour éviter des cavités dans le Longtime-Substrat. Introduire l'indicateur d'eau par le bas dans le trou du pot de culture. La plantation est prête. Déposer le pot de culture planté dans le récipient.



**Longtime Substrat:**  
gibt es in 3L, 6 L, 10L und 25L Beuteln

